

Interventi

- OE1

Spliconatura di intonaco e/o altro materiale non idoneo a vivo di muro eseguita a mano compresi l'orene di esecuzione anche a piccole zone, la spazzolatura delle superfici, il tiro in discesa dei materiali, il trasporto, l'accatastamento nell'ambito del cantiere.
- OE2

Treatmento di muratura in pietra/m locale con paramento a pietra rasa e a teste scoperte comprendente il completamento di eventuali parti mancanti con pezzame analogo a quello esistente, la rabocatura, la stuccatura e la salatura dei giunti con malta a base di calce.
- OE3

Realizzazione di intonaco nuovo su supporto in pietra/muratura non intonacato:
 - pulizia del supporto mediante idropulitura e spazzolatura
 - realizzazione di intonaco con malta a base di calce idraulica naturale, previa bagnatura del supporto
 - realizzazione di uno strato successivo di intonaco con malta a rasare a base di calce idraulica naturale liscio con faticazzo in spugna per ricordarsi all'intonaco esistente, dopo aver inumidito le superfici interessate
 - applicazione a pannello su tutta la superficie di una mano di fondo isolante e fissante a base di silicato di potassio stabilizzato
 - applicazione a pannello su tutta la superficie di una mano di fondo uniforme e ristrutturante a base di silicato di potassio stabilizzato
- OE4

Risacatura di intonaco su supporto intonacato e integgiato con pitture di varia natura:
 - pulizia del supporto mediante idropulitura e spazzolatura
 - ispezione accurata dell'intonaco mediante battitura e successiva rimozione di eventuali parti ammoriate o che presentano aderenza precaria agli strati sottostanti
 - ripristino dell'intonaco con malta a base di calce idraulica naturale, previa bagnatura del supporto
 - realizzazione di uno strato successivo di intonaco con malta a rasare a base di calce idraulica naturale liscio con faticazzo in spugna per ricordarsi all'intonaco esistente, dopo aver inumidito le superfici interessate
 - applicazione a pannello su tutta la superficie di una mano di fondo isolante e fissante a base di silicato di potassio stabilizzato
 - applicazione a pannello su tutta la superficie di una mano di fondo uniforme e ristrutturante a base di silicato di potassio stabilizzato
- OE5

Realizzazione di intonaco rustico o faticazzo su supporto sbruffato con malta di cemento e integgio con pitture di varia natura:
 - pulizia del supporto mediante idropulitura e spazzolatura
 - ispezione accurata dell'intonaco mediante battitura e successiva rimozione di eventuali parti ammoriate o che presentano aderenza precaria agli strati sottostanti
 - realizzazione di uno strato rinzaffo con malta di calce idrata e sabbia in piano a faticazzo rustico, applicato con predisposte poste e guide
- OE6

Rasatura completa su supporto intonacato e integgiato con pitture di varia natura:
 - pulizia del supporto mediante idropulitura e spazzolatura
 - ispezione accurata dell'intonaco mediante battitura e successiva rimozione di eventuali parti ammoriate o che presentano aderenza precaria agli strati sottostanti
 - ripristino dell'intonaco con malta a base di calce idraulica naturale, previa bagnatura del supporto
 - applicazione a pannello sulle intere superfici di una mano di isolante ancorante acrilico non diluito
 - realizzazione, con il primer ancora "applicadoso", di uno strato successivo di intonaco con malta a rasare a base di calce idraulica naturale liscia con faticazzo in spugna in modo da ottenere una superficie omogenea e compianare
- OE7

Tinteggiatura ai silicati di potassio
 - finitura mediante applicazione a pannello di una prima mano di pittura minerale a base di calce spenta di fossa lungamente stagionata e totalmente idratata, successiva applicazione di uno strato di fissativo e due mani a finire di pittura minerale applicata con pannello, a strati incrociati, per ottenere un effetto velato
- OE8

Valatura ai silicati di potassio consistente nell'applicazione di una o due mani, dopo il ciclo di pittura ai silicati di potassio, di una miscela composta da due parti di pittura trasparente a base di potassio stabilizzato, una parte di pittura a base di silicato di potassio stabilizzato e pigmenti solidi alla luce ed agli alcali nel colore definito opportunamente diluito con tre o più parti di fondo isolante e fissante a base di silicato di potassio stabilizzato per ottenere l'effetto desiderato.
- OE9

Tinteggiatura a calce
 - finitura mediante applicazione con pannello di una prima mano a rasare di pittura minerale a base di calce spenta di fossa lungamente stagionata e totalmente idratata, successiva applicazione di uno strato di fissativo e due mani a finire di pittura minerale applicata con pannello, a strati incrociati, per ottenere un effetto velato
- OE10

Riquadrificazione formale di volumi pensili mediante regolarizzazione delle aperture, intonacatura e integgiatura, sostituzione di strutture in ferro con nuove murature in laterizio.
- OE11

Ricostruzione o completamento di sopoli, cornici, fregi, motivi ornamentali e particolari architettonici con malta preconcordanata in polvere ad elevata ritenzione d'acqua, composta da calce idraulica naturale, inerti selezionati e specifiche fibre rinforzanti. Qualora gli spessori da applicare superino i 5 cm sarà necessario prevedere un'idonea armatura da agganciare al supporto.
- OE12

Treatmento di opere in metallo quali ringhiere di balconi, inferiate, ecc. mediante sverniciatura attraverso ripetuti passaggi di carteggiatura, pittura con impiego di spazzola metallica, applicazione di pittura antiruggine e finitura con applicazione di smalto sintetico opaco.
- OE13

Treatmento di opere in legno quali infissi, persiane, ecc. mediante sverniciatura dei supporti attraverso ripetuti passaggi di sabbatura, stuccatura e rasatura, carteggiatura per uniformare i fondi e finitura con applicazione di smalto sintetico opaco.
- OE14

Treatmento di opere in pietra mediante pulitura e rimozione di depositi superficiali, incrostazioni, macchie attraverso inorazione con acqua, inclusi gli oneri relativi al montaggio dell'impianto, alla protezione delle superfici interessate mediante sistemi di pannello e deflusso delle acque di scarico e alla successiva pulizia dei depositi sabbolizzati mediante pennellesso, spazzole, bisturi, specilli.
- OE15

Integrazione di parti mancanti di pietra al fine di ricostruire parti architettoniche o decorative con malta o materiale lapideo, a discrezione della D.L., inclusi gli oneri relativi ai saggi per la composizione di malte idonee per colorazione e granulometria, alla lavorazione superficiale della malta, alla lavorazione di pietra con caratteristiche simili a quella originale per conformazione e composizione.
- OE16

Sostituzione del canale di gronda esistente con nuovo canale in rame di spessore 6/10 mm, comprese le necessarie lavorazioni e saldature, ciccione dello stesso materiale murate o chiodate alla distanza di un metro tra l'una e l'altra, legature con filo di ferro zincato o rame.
- OE17

Sostituzione del pluviale esistente con nuovo pluviale in rame di spessore 6/10 mm, comprese le necessarie lavorazioni e saldature, cravatte murate compresi i gornili.
- OE18

Sostituzione delle converse esistenti con nuove converse in rame di spessore 6/10 mm, comprese le necessarie lavorazioni, saldature e chiodature.
- OE19

Realizzazione di nuovi infissi in legno.
- OE20

Realizzazione di nuovo portone in legno.
- OE21

Realizzazione/sostituzione di ringhiere di balconi, inferiate, ecc. compresa l'applicazione di pittura antiruggine e la finitura con smalto sintetico opaco.
- OE22

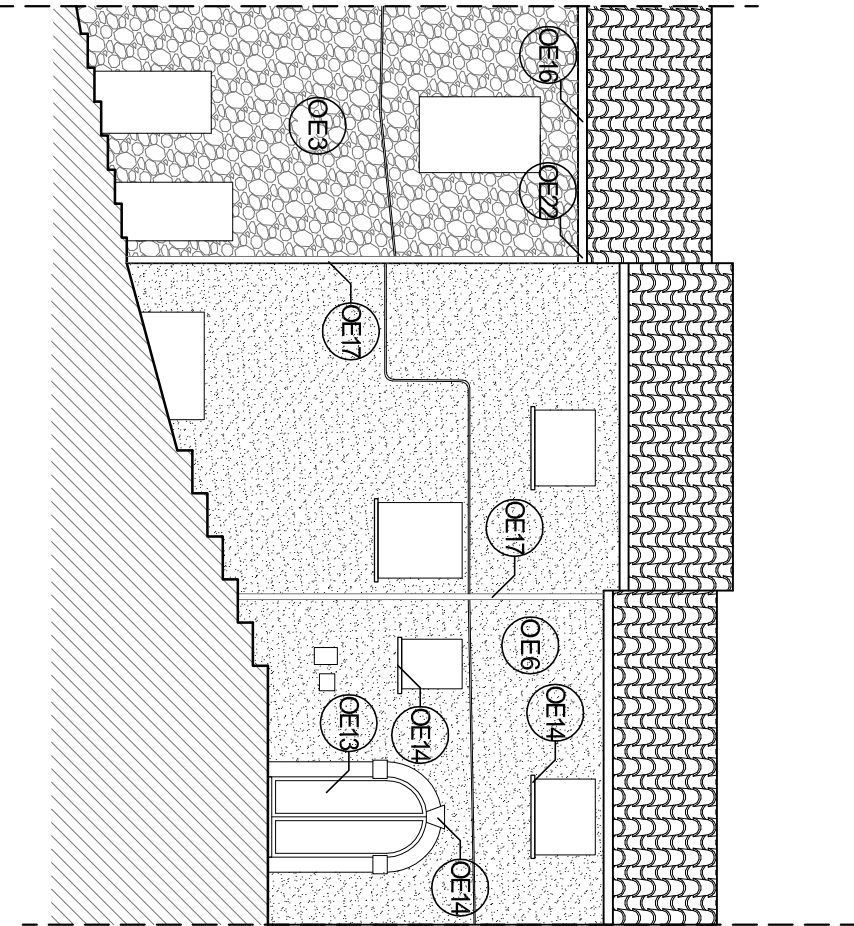
Revisione della linea di gronda e degli elementi di coronamento compresa la sostituzione di parti ammoriate e/o l'integrazione di parti mancanti.
- OE23

Rimozione di strutture realizzate con qualsiasi tipo di profilo metallico compresa la smontatura degli elementi.
- OE24

Scossellina in rame
- OE25

Riquadrificazione formale delle finestre mediante la demolizione delle murature con cui sono state, in parte o completamente, chiuse

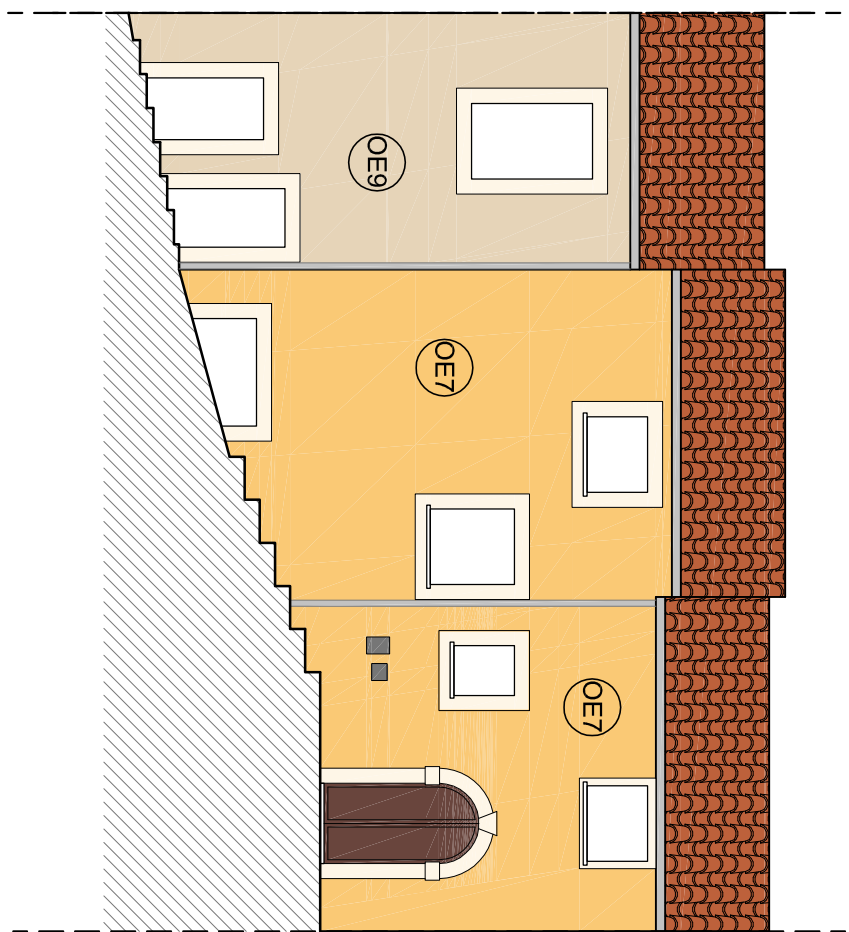
RILIEVO DELLO STATO ANTE OPERAM



Prospetto su Via Machiavelli

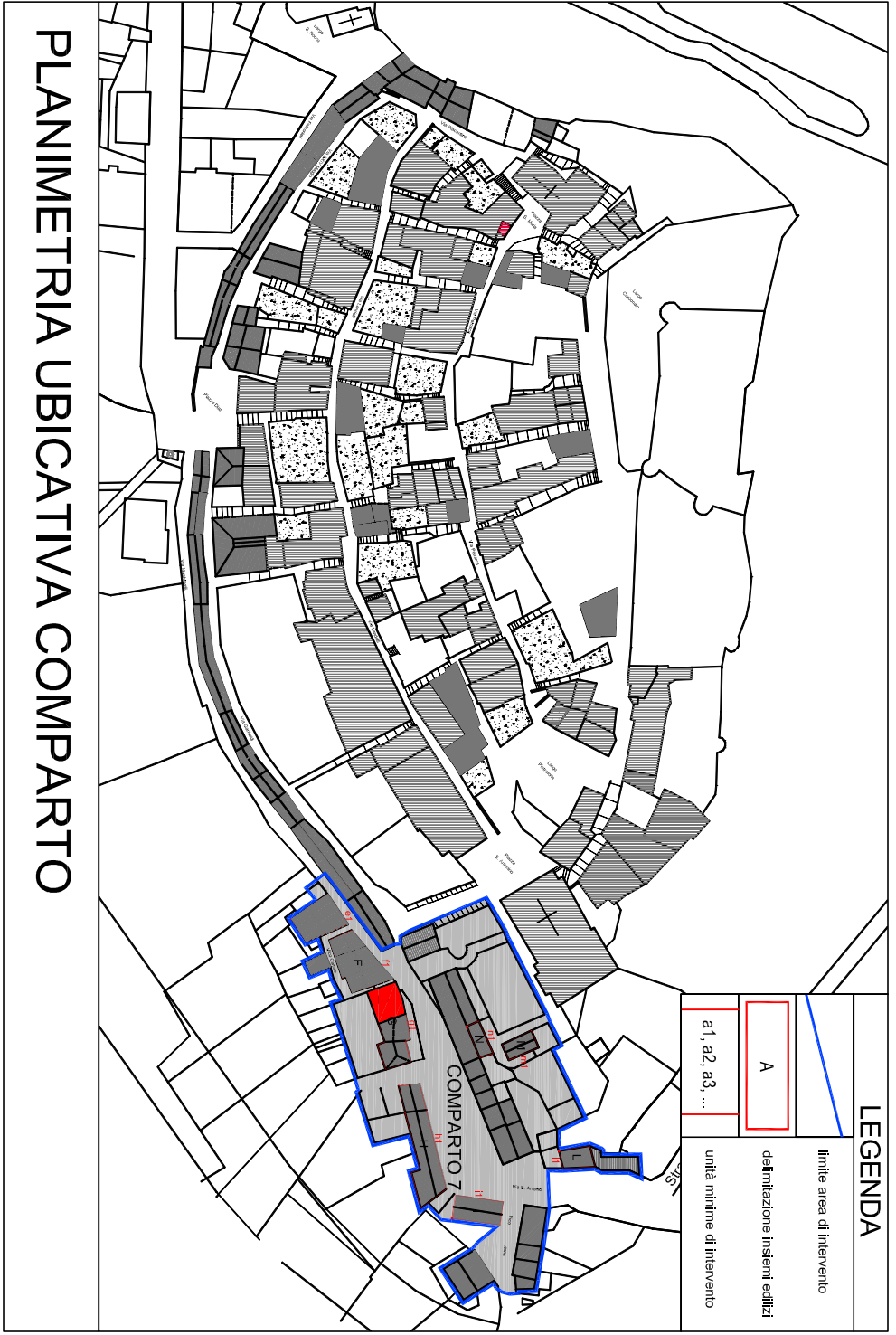
SCALA 1:100

PROGETTO DI RESTAURO E COLORITURA



Prospetto su Via Machiavelli

SCALA 1:100



Stato di conservazione delle superfici di facciata

- Distacco totale d'intonaco, perdita di materiale di facciata
- Distacco parziale d'intonaco
- Intonaco esistente di buona consistenza
- Pietra con stuccatura dei giunti a testa rasa
- Intonaco sbruffato

COMUNE DI PICO
PROVINCIA DI FROSINONE

BANDO DI CONCORSO
PER IL RECUPERO ED IL RISANAMENTO
DELLE ABITAZIONI
NEI CENTRI STORICI DEL LAZIO

PROGETTAZIONE: CS ARCHITECTS - Via Aldo Moro 68/A, Frosinone

Gruppo di lavoro: arch. Renato Caparelli (coordinatore)
arch. Laura Battisti
arch. Silvia Eggenchwiler



SERIE		DENOMINAZIONE	
PROGETTO ESECUTIVO		INQUADRAMENTO ARCHITETTONICO DEGLI EDIFICI: PROGETTO DEFINITIVO DELLE SINGOLE FACCIATE "COMPARTO 7 - Edificio 3"	
revisione		data	
01		approvazione	
disegnato da:		file	
controllo da:		scala	
approvato da:		data	
		TAV. A2.7-3	